



AKSARAY ÜNİVERSİTESİ REKTÖRLÜĞÜ  
Sağlık Kültür ve Spor Daire Başkanlığı  
Yarı Olimpik Kapalı Yüzme Havuzu  
ÜYE KAYIT İŞ AKIŞI SÜRECİ

Doküman No	KYS-İA-084
İlk Yayın Tarihi	30.04.2018
Revizyon No	00
Revizyon Tarihi	
Sayfa	1/2

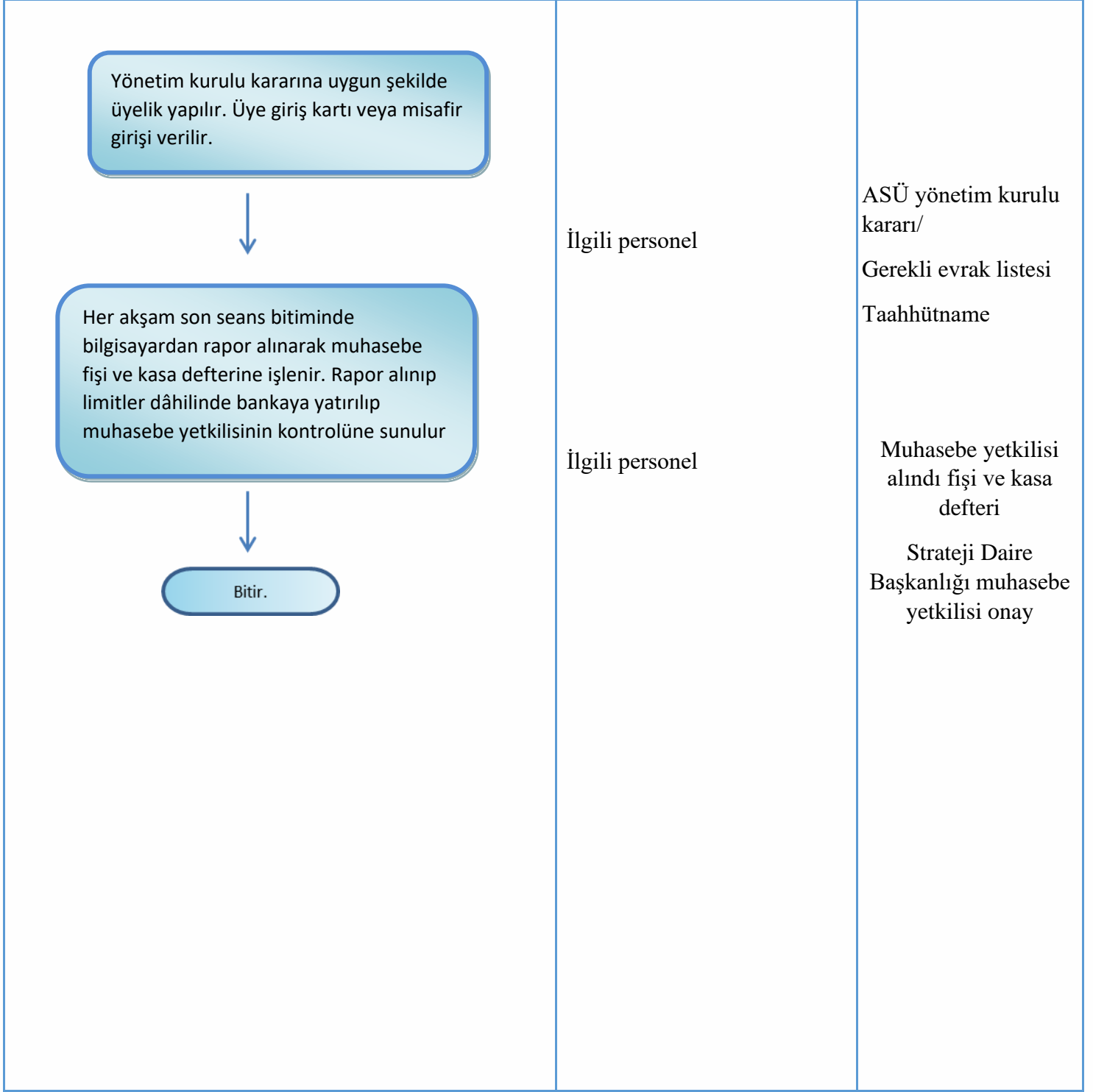
İŞ AKIŞI ADIMLARI	SORUMLU	İLGİLİ DOKÜMANLAR
<p>Başla</p> <p>↓</p> <p>Günü birlik ve Üyelik için başvuru</p> <p>↓</p> <p>Gerekli evraklar, üyelik süresi, üyelik ücreti ve havuz kullanım kuralları hakkında bilgi verilir.</p> <p>↓</p> <p>Evraklar ve Üyelik ücretinde eksik var mı?</p>	<p>İlgili personel</p> <p>İlgili personel/Danışma</p> <p>İlgili personel</p> <p>İlgili personel</p>	<p>ASÜ yönetim kurulu kararı/ Gerekli evrak listesi</p> <p>ASÜ yönetim kurulu kararı/ Gerekli evrak listesi</p> <p>ASÜ yönetim kurulu kararı/ Gerekli evrak listesi Taahhütname</p>

Hazırlayan	Yürürlük Onayı	Kalite Sistem Onayı
Kalite Birim Temsilcisi	Kalite Koordinatör Yardımcısı	Kalite Koordinatörü



AKSARAY ÜNİVERSİTESİ REKTÖRLÜĞÜ  
Sağlık Kültür ve Spor Daire Başkanlığı  
Yarı Olimpik Kapalı Yüzme Havuzu  
ÜYE KAYIT İŞ AKIŞI SÜRECİ

Doküman No	KYS-İA-084
İlk Yayın Tarihi	30.04.2018
Revizyon No	00
Revizyon Tarihi	
Sayfa	1/2



Hazırlayan	Yürürlük Onayı	Kalite Sistem Onayı
Kalite Birim Temsilcisi	Kalite Koordinatör Yardımcısı	Kalite Koordinatörü