



AKSARAY ÜNİVERSİTESİ
Sağlık Kültür ve Spor Daire Başkanlığı
Doğrudan Temin Yoluyla Mal Alımı İş Akışı

Doküman No	KYS-İA-080
İlk Yayın Tarihi	30.04.2018
Revizyon No	00
Revizyon Tarihi	
Sayfa	1/5

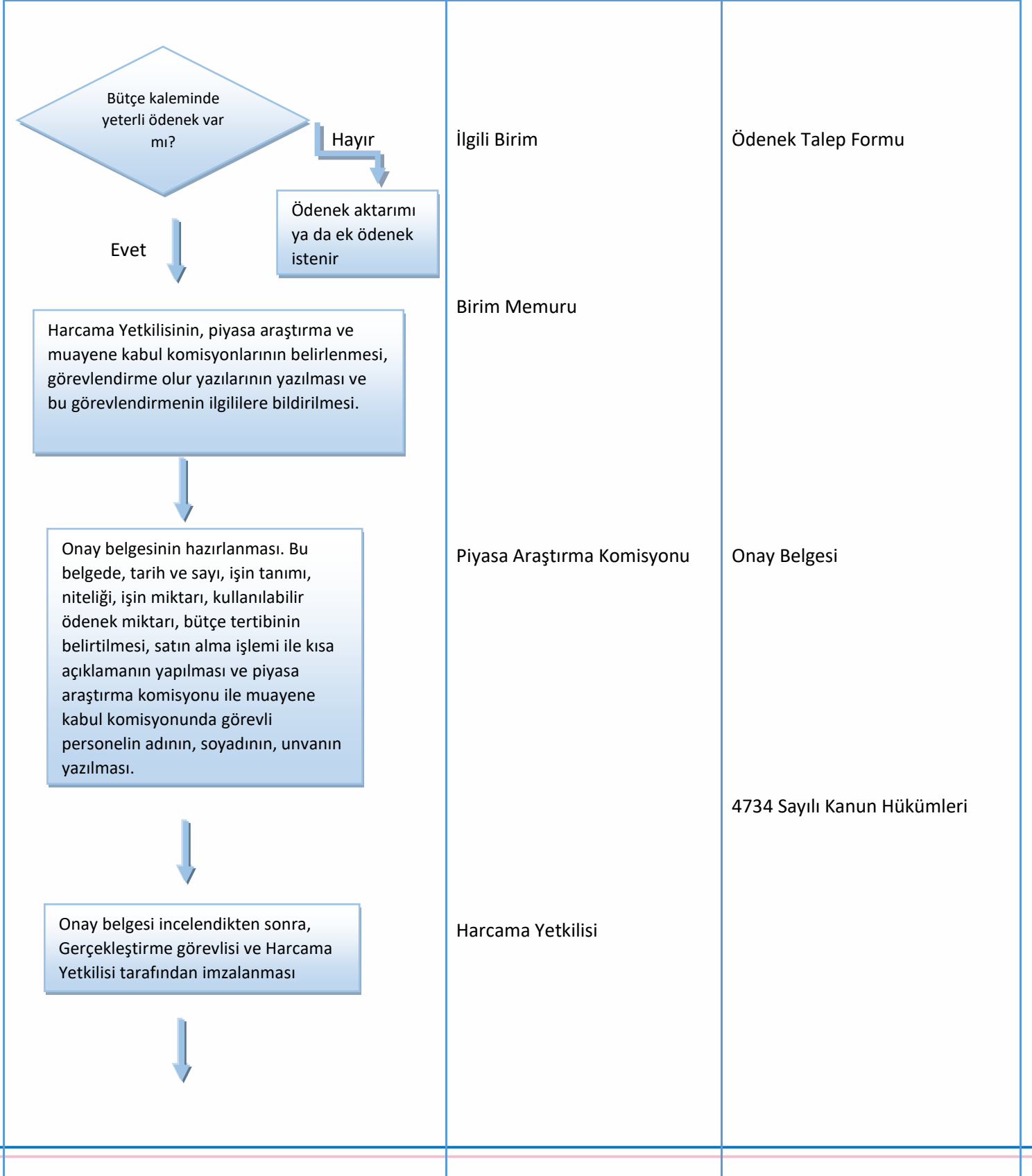
İŞ AKIŞI ADIMLARI	SORUMLU	İLGİLİ DOKÜMANLAR
<p>İlgili Birim/ Bölümlerden gelen Talep Yazıları</p> <p>Taleplerin değerlendirilmesi, ihale usulünün belirlenmesi ve doğrudan temine karar verilmesi</p> <p>Talep Yazılarına istinaden Rektörlük Makamından Olur alınması</p> <p>Satın alınması düşünülen malzeme ile ilgili bilgilerin satın alma birimine gönderilmesi</p>	<p>İlgili Birim</p> <p>İlgili Birim</p> <p>İlgili Birim</p> <p>İlgili Birim</p>	<p>Malzeme Talep Yazıları/ Formları</p> <p>Rektörlük Olur Yazısı</p>

Hazırlayan	Yürürlük Onayı	Kalite Sistem Onayı
Kalite Birim Temsilcisi	Kalite Koordinatör Yardımcısı	Kalite Koordinatörü



AKSARAY ÜNİVERSİTESİ
Sağlık Kültür ve Spor Daire Başkanlığı
Doğrudan Temin Yoluyla Mal Alımı İş Akışı

Doküman No	KYS-İA-080
İlk Yayın Tarihi	30.04.2018
Revizyon No	00
Revizyon Tarihi	
Sayfa	1/5

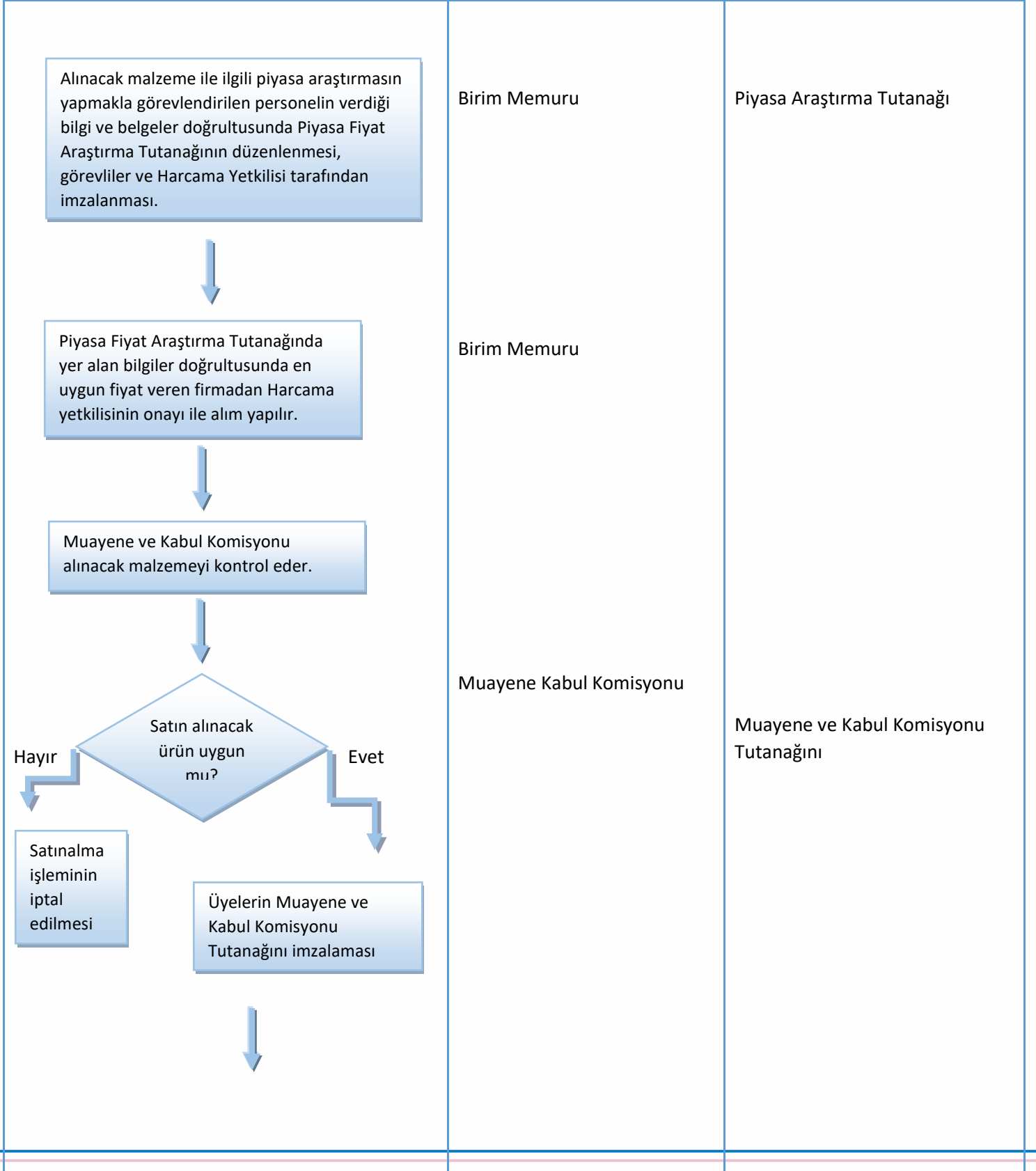


Hazırlayan	Yürürlük Onayı	Kalite Sistem Onayı
Kalite Birim Temsilcisi	Kalite Koordinatör Yardımcısı	Kalite Koordinatörü



AKSARAY ÜNİVERSİTESİ
Sağlık Kültür ve Spor Daire Başkanlığı
Doğrudan Temin Yoluyla Mal Alımı İş Akışı

Doküman No	KYS-İA-080
İlk Yayın Tarihi	30.04.2018
Revizyon No	00
Revizyon Tarihi	
Sayfa	1/5



Hazırlayan	Yürürlük Onayı	Kalite Sistem Onayı
Kalite Birim Temsilcisi	Kalite Koordinatör Yardımcısı	Kalite Koordinatörü



AKSARAY ÜNİVERSİTESİ
Sağlık Kültür ve Spor Daire Başkanlığı
Doğrudan Temin Yoluyla Mal Alımı İş Akışı

Doküman No	KYS-İA-080
İlk Yayın Tarihi	30.04.2018
Revizyon No	00
Revizyon Tarihi	
Sayfa	1/5

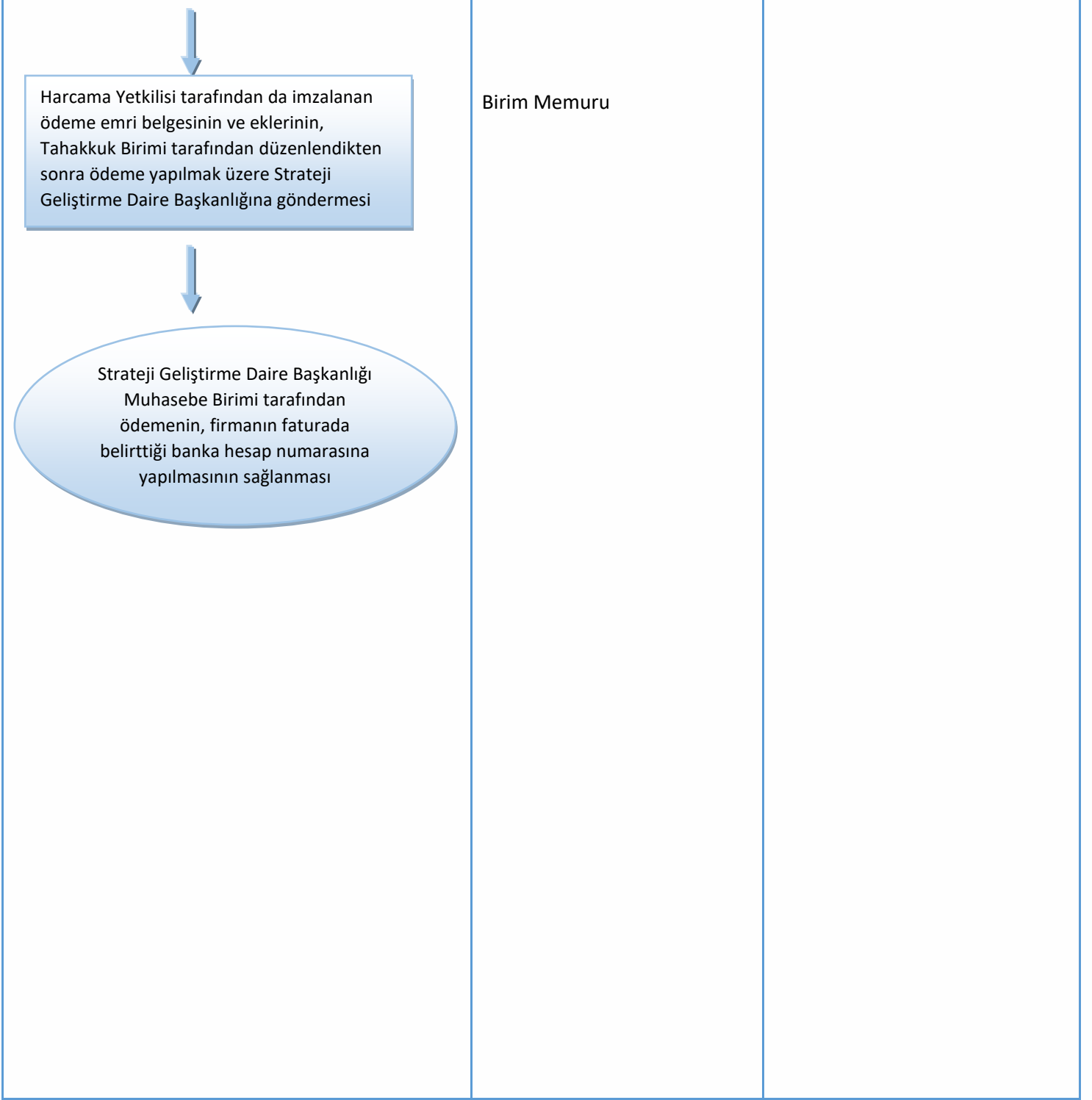
<p>Malzeme görevli tarafından sayılarak depoya alınması, Taşınır İşlem Fişinin düzenlenmesi</p> <p>Satınalma biriminin, vergi borcu yoktur kağıdı, fatura, onay belgesi, yaklaşık maliyet, taşınır işlem fişi, teknik şartname, muayene ve kabul komisyon tutanağı gibi satın alma ile ilgili tüm belgeleri yönetmeliğe uygun olarak düzenlemesi ve Tahakkuk birimine göndermesi.</p> <p>Tahakkuk biriminde gerçekleştirilen bu satın alma ile ilgili MYS üzerinden Harcama Talimatı Onay Belgesini düzenlenerek, Gerçekleştirme Görevlisine ve Harcama Yetkilisine göndermesi.</p> <p>MYS üzerinden Harcama Talimatı Onay Belgesini onaylandıktan sonra Ödeme Emri Belgesi düzenlenir.</p> <p>Ödeme Emri Belgesinin ekindeki belgeleri yetkililerin imzalarının tamam olması, mevzuata uygunluğu, maddi hata olup olmadığı, satışı gerçekleştiren firmaya ait bilgilerin doğruluğu bakımından inceledikten Harcama Yetkilisi tarafından onaylanır.</p>	<p>Taşınır Kayıt Yetkilisi</p> <p>Birim Memuru</p> <p>Birim Memuru</p> <p>Harcama Yetkilisi</p>	<p>Taşınır İşlem Fişi</p> <p>4734 Sayılı Kanun Hükümleri</p>
---	---	--

Hazırlayan	Yürürlük Onayı	Kalite Sistem Onayı
Kalite Birim Temsilcisi	Kalite Koordinatör Yardımcısı	Kalite Koordinatörü



AKSARAY ÜNİVERSİTESİ
Sağlık Kültür ve Spor Daire Başkanlığı
Doğrudan Temin Yoluyla Mal Alımı İş Akışı

Doküman No	KYS-İA-080
İlk Yayın Tarihi	30.04.2018
Revizyon No	00
Revizyon Tarihi	
Sayfa	1/5



Hazırlayan	Yürürlük Onayı	Kalite Sistem Onayı
Kalite Birim Temsilcisi	Kalite Koordinatör Yardımcısı	Kalite Koordinatörü