



AKSARAY ÜNİVERSİTESİ
..... FAKÜLTESİ
PERSONEL BİRİMİ
DOKTOR ÖĞRETİM ÜYESİ ATAMASI İŞ
AKIŞI

Doküman No	KYS-İA-252
İlk Yayın Tarihi	30.04.2018
Revizyon No	00
Revizyon Tarihi	
Sayfa	1/2

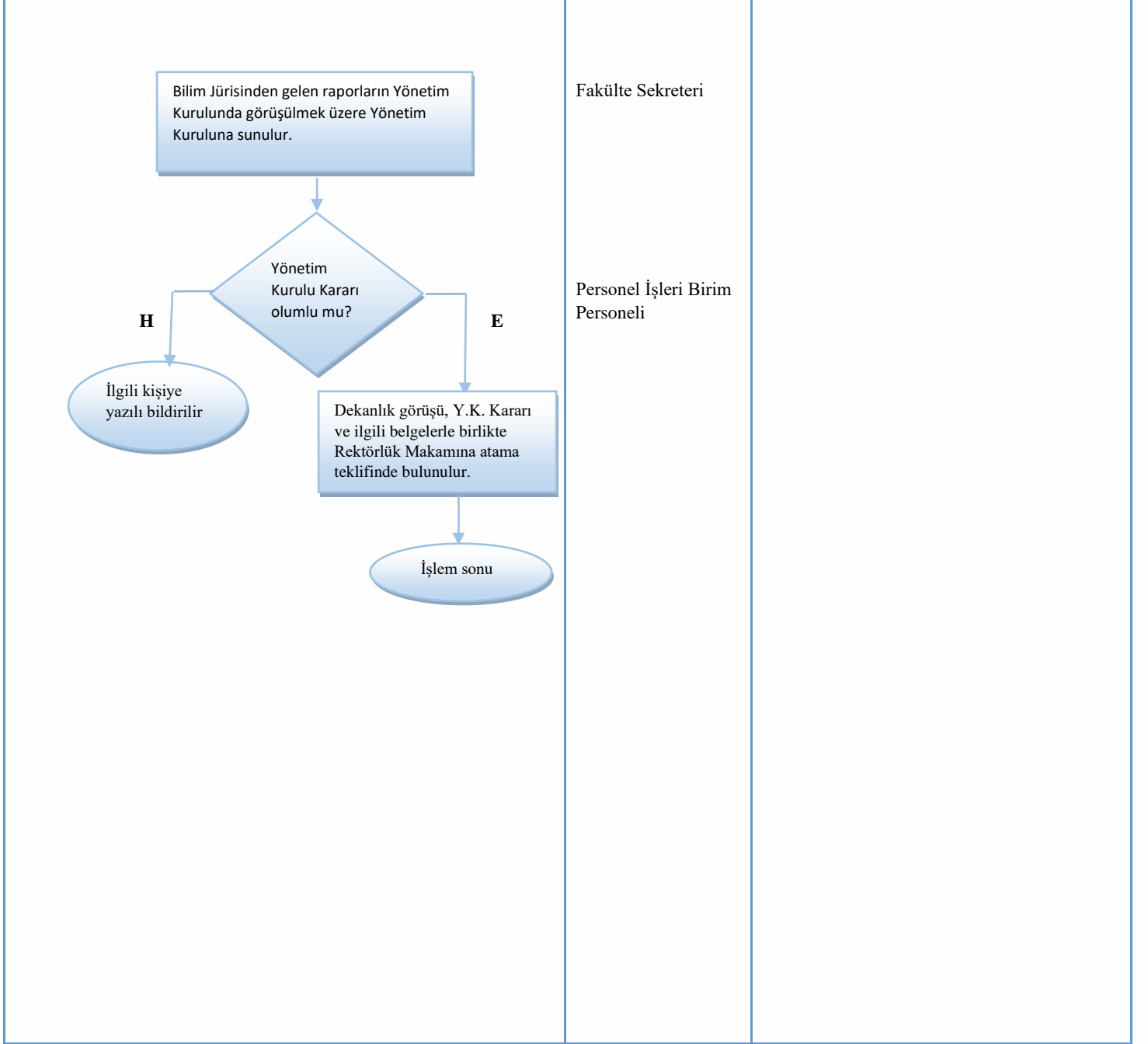
İŞ AKIŞI ADIMLARI	SORUMLU	İLGİLİ DOKÜMANLAR
<pre>graph TD; Start([Başla]) --> Step1[Dekanlığa iletilen talepler Rektörlük Makamına iletilir.]; Step1 --> Step2[Rektörlükçe ilan edilen Doktor Öğretim Üyesi kadrosu için yapılan başvurular alınır.]; Step2 --> Decision1{Aday süresinde başvuru yapmış mı?}; Decision1 -- H --> End1([Başvurusu kabul edilmez]); Decision1 -- E --> Decision2{Başvuru şartları uygun mu?}; Decision2 -- H --> End1; Decision2 -- E --> Step3[3 kişilik Bilim Jürisinin oluşturulması ve dosyaların Bilim Jüri Üyelerine gönderilmesi];</pre>	<p>Personel İşleri Birim Personeli</p> <p>Yazı İşleri Personeli</p> <p>Personel İşleri Birim Personeli</p> <p>Personel İşleri Birim Personeli</p>	<ul style="list-style-type: none">- 657 Sayılı Devlet Memurları Kanunu- 2547 Sayılı Kanunun 23. Maddesi- Öğretim Üyeliğine Yükseltme ve Atama Yönetmeliği- Başvuru dosyaları ve evrakları- Fakülte Yönetim Kurulu Kararı- Teklif yazısı

Hazırlayan	Yürürlük Onayı	Kalite Sistem Onayı
Kalite Birim Temsilcisi	Kalite Koordinatör Yardımcısı	Kalite Koordinatörü



AKSARAY ÜNİVERSİTESİ
..... FAKÜLTESİ
PERSONEL BİRİMİ
DOKTOR ÖĞRETİM ÜYESİ ATAMASI İŞ
AKIŞI

Doküman No	KYS-İA-252
İlk Yayın Tarihi	30.04.2018
Revizyon No	00
Revizyon Tarihi	
Sayfa	1/2



Hazırlayan	Yürürlük Onayı	Kalite Sistem Onayı
Kalite Birim Temsilcisi	Kalite Koordinatör Yardımcısı	Kalite Koordinatörü